



Nobreaks

APC Back-UPS



A energia acaba.

Seus equipamentos continuam ligados.

Ideais para aplicações residenciais, escritórios e pontos de venda, os nobreaks da linha **Back-UPS** protegem os equipamentos e dados, melhoram a performance e aumentam a vida útil dos eletrônicos, além de garantem a continuidade das atividades em casos de falta de energia.

Life Is On

APC
by Schneider Electric

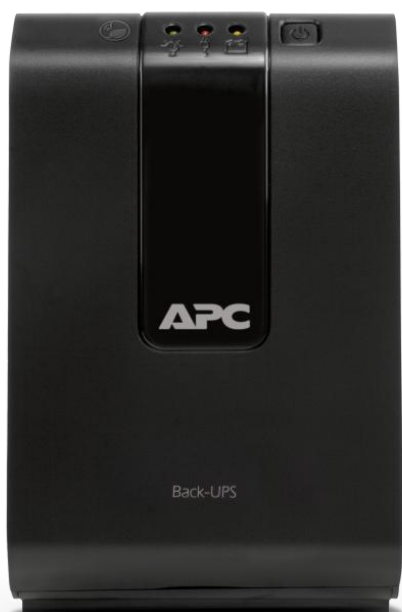
APC Back-UPS™

Proteja o que é importante com a marca líder mundial em gestão de energia.

Os nobreaks APC by Schneider Electric asseguram o fornecimento de energia confiável e livre de variações para equipamentos eletrônicos. Eficientes e com características e benefícios exclusivos, a linha APC Back-UPS conta com modelos monovolt e bivolt, nas potências de 400VA, 600VA, 700VA, 1200VA, 1500VA e 2200VA.



Benefícios



- ✓ Melhora a performance dos eletrônicos e reduz os riscos de travamentos;
- ✓ Protege contra surtos de tensão, evitando a queima de equipamentos;
- ✓ Protege contra variações de tensão e ruídos na rede elétrica;
- ✓ Aumenta a vida útil dos eletrônicos e seus componentes internos;
- ✓ Reduz o desperdício de energia, desligando aparelhos em modo stand by (alguns modelos e quando a função estiver ativada)
- ✓ Previne contra a perda de arquivos e dados;
- ✓ Garante a continuidade nas atividades e permite um desligamento seguro dos eletrônicos em casos de interrupções no fornecimento de energia;

Ideal para



TVs



Home Theaters



Modems



Consoles



Computadores



Pontos de venda



Impressoras



Câmeras



Projetores



VOIP



Diversão sem interrupções

APC Back-UPS™ 400 - 2200VA

Características



Partida a frio

Permite ligar o Nobreak temporariamente mesmo quando não há energia na rede elétrica.



Sinalização

LEDs indicadores e alarme sonoro que possibilitam o rápido e fácil entendimento sobre o status do Nobreak.



Função Mute

Permite ao usuário inibir alarmes sonoros do Nobreak de acordo com a sua necessidade.



Autoteste

Testa a bateria e os circuitos internos ao ligar o Nobreak.



Proteção

Contra surtos de tensão, sobrecarga, subtensão, sobretensão e curto-circuito.



Filtro de linha integrado

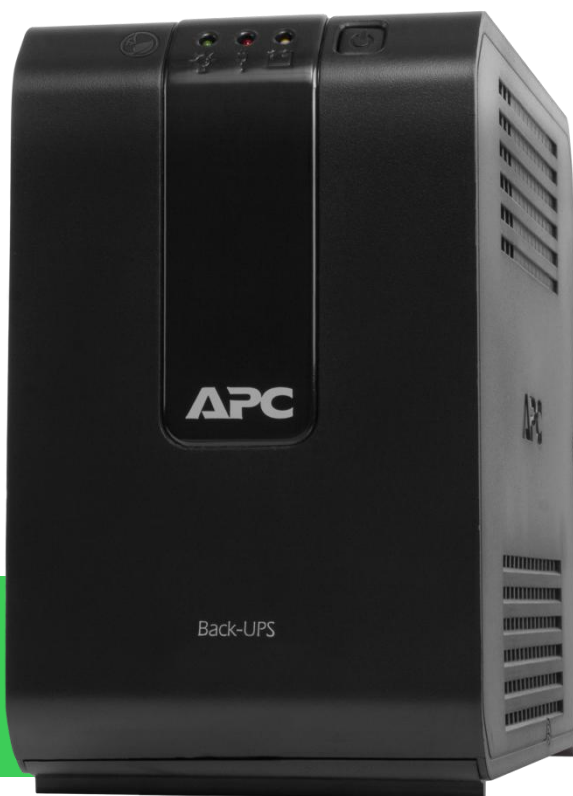
Reduz os ruídos da rede elétrica.



Stand By STOP

Nova tecnologia que interrompe o fornecimento de energia para equipamentos em modo Stand By.

Equipamentos conectados na tomada em Stand By, mesmo desligados, consomem energia elétrica. **Economize até 4800Wh por mês com a função Stand By STOP.**





Estabilização Inteligente*

Especialmente projetado para proteger equipamentos sensíveis aos distúrbios da rede elétrica.



Battery Saver

Desliga automaticamente o Nobreak quando, em modo de bateria, a carga conectada consumir menos de 30W, evitando o consumo desnecessário da bateria.



Cooler para ventilação interna (400VA a 700VA)

Reduz a temperatura do Nobreak durante o funcionamento



4 tomadas de saída (400VA a 700VA)
8 tomadas de saída (1200VA a 2200VA)



Carregador inteligente

Permite a recarga automática das baterias, mesmo com o Nobreak desligado ou com baixíssimos níveis de energia.



Porta-fusíveis com fusível extra (400VA a 1200VA)

Em caso de sobrecorrente, o próprio usuário poderá fazer a substituição do fusível.



Características exclusivas dos nobreaks Back-UPS de 1500VA e 2200VA

Comunicação USB – Software de gerenciamento

Exclusivo software de gerenciamento que acrescenta inteligência às proteções dos nobreaks.

Autonomia expansível

É possível conectar um banco de baterias externas (BR24BPG) para aumentar o tempo de execução.

Circuit Breaker

Elimina a necessidade de troca de fusíveis.



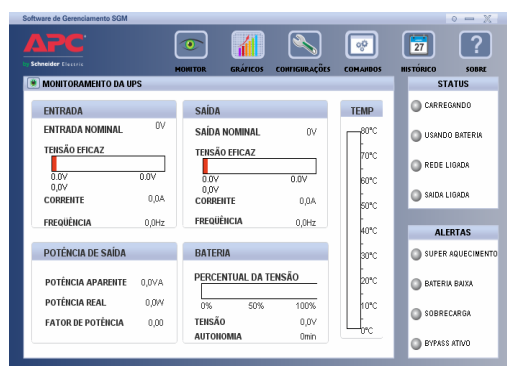
Disponibilidade e Controle

Proteja seus ativos e informações. Garanta a continuidade das suas operações.

Os **Back-UPS de 1500VA e 2200VA** são ideias para empresas e pontos de vendas, pois além de oferecerem a proteção completa típica dos nobreaks APC by Schneider Electric, esses modelos garantem mais tempo de autonomia para a continuidade das operações, prevenindo contra os prejuízos onerosos da inatividade e a insatisfação dos clientes, e gerenciamento para aumentar o controle e monitoramento dos seus equipamentos.

Benefícios – Software SGM

Software para desligamento e gerenciamento de funções do nobreak.
Compatível com Linux, Windows XP, Vista, 7, 8 e Server.



- Acompanha o status de funcionamento do nobreak (monitoramento do sistema).
 - Possibilidade de programar o nobreak para ligar e desligar automaticamente de acordo com o dia da semana, hora e minuto configurados.
 - Desliga o computador antes que a energia de reserva do nobreak acabe ou após falha na energia elétrica e executa instruções determinadas pelo usuário, evitando perda de dados.
-
- Notifica distúrbios e oscilações da rede elétrica em tempo real.
 - Emite histórico das ocorrências da rede elétrica, armazenando-o no computador em que o nobreak está conectado.
 - Apresenta estimativa do consumo dos equipamentos conectados, através de gráficos que podem ser consultados, a qualquer momento, detalhando consumo diário, semanal e anual, permitindo racionalização dos custos.

Tempos de autonomia

Aplicações	Watts*	Back-UPS 400VA/600VA/700VA	Back-UPS 1200/1500VA	Back-UPS 2200VA
Modem + Roteador	~25W	100 minutos	160 Minutos	200 minutos
TV LED 32"	~70W	33 minutos	75 minutos	121 minutos
CFTV (DVR + HD + Monitor 22" + 4 câmeras)	~80W	28 minutos	66 minutos	115 minutos
PC on-board com monitor LCD 17" + Modem + impressora jato de tinta	~90W	24 minutos	58 minutos	106 minutos
Automação Comercial - PDV (PC + Impressora Fiscal + leitor de código de barras + gaveta de dinheiro)	~100W	21 minutos	53 minutos	100 Minutos
TV 42"/LED/3D/Smart	~120W	16 Minutos	44 minutos	92 Minutos
Playstation 3 ou 4 + TV LED 42"	~247W	12 minutos - 600VA e 700VA (Não deve ser utilizado BZ400)	18 minutos	46 Minutos

* Potência aproximada

Obs.: Os tempos de autonomia são médios e podem variar de acordo com a potência da carga, temperatura ambiente, o nível de carga e vida útil da bateria.



Você sabia?

Além dos riscos de apagões, que levam à inatividade do comércio, os picos momentâneos de tensão ou ruídos na rede elétrica também podem levar ao desligamento dos seus equipamentos. Essa reinicialização do sistema prejudica a produtividade das suas vendas e ainda pode gerar aumento de filas e insatisfação dos clientes.

Especificações Técnicas

Back-UPS 400VA, 600VA e 700VA



CARACTERÍSTICAS	BZ400-BR	BZ400BI-BR	BZ600-BR	BZ600BI-BR	BZ700-BR	BZ700BI-BR
POTÊNCIA NOMINAL (VA/W)	400 / 220	400 / 220	600 / 300	600 / 300	700 / 350	700 / 350
TENSÃO NOMINAL DE ENTRADA (V~)	115 / 127	115 / 127 / 220	115 / 127	115 / 127 / 220	115 / 127	115 / 127 / 220
FAIXA DE TENSÃO DE ENTRADA (V~)	94-138	94-138 / 185-253	94-140	94-140 / 185-253	94-140	94-140 / 185-253
TENSÃO NOMINAL DE SAÍDA (V~) / REGULAÇÃO (%)	115 / ± 10					
SELEÇÃO DE ENTRADA	-	Automático	-	Automático	-	Automático
FREQUÊNCIA DE ENTRADA (HZ) / TOLERÂNCIA (%)	60 / ± 5					
FORMA DE ONDA (MODO INVERSOR)	PWM senoidal por aproximação, com controle de largura e amplitude					
NÚMERO DE TOMADAS	4 (2P+T – Padrão NBR 14.136)					
SOFTWARE DE GERENCIAMENTO	Não					
TIPO DE BATERIA	Chumbo-ácido selada regulada por válvula (VRLA), livre de manutenção					
NÚMERO DE BATERIAS	1 x 12V / 7Ah					
AUTONOMIA (MEIA CARGA / PLENA CARGA)	17 min. / 5 min.		11 min. / 3 min.		10 min. / 2 min.	
CONECTOR PARA BATERIA EXTERNA (AUTONOMIA EXPANSÍVEL)	Não					
INTERFACE DE COMUNICAÇÃO	Não					
TEMPO NORMAL DE RECARGA	< 12 horas					
INDICADOR VISUAL	3 LEDs (Rede, inversor, bateria)					
PROTEÇÃO CONTRA SURTOS PARA FAX-MODEM / DSL	Não				Opcional	
GABINETE	Plástico antichamas					
DIMENSÕES EM MM (A X L X P)	192 x 123 x 220					
PESO (KG)	5.1		5.4		5.8	
TEMPO DE GARANTIA	2 anos (Sendo 1 para a bateria.)					

Especificações Técnicas

Back-UPS 1200VA, 1500VA e 2200VA



CARACTERÍSTICAS	BZ1200-BR	BZ1500PBI-BR	BZ2200BI-BR	BZ2200I-BR
POTÊNCIA NOMINAL (VA/W)	1200 / 600	1500 / 825	2200 / 1360	2200 / 1360
TENSÃO NOMINAL DE ENTRADA (V~)	115 / 127 / 220	115 / 127 / 220	115 / 127 / 220	220
FAIXA DE TENSÃO DE ENTRADA (V~)	97-147 / 187-253	97 - 147 / 187 - 253	92-150 / 180-264	180-264
TENSÃO NOMINAL DE SAÍDA (V~) / REGULAÇÃO (%)	115 / ± 10		115 / +6 -10	220 / ± 6
SELEÇÃO DE ENTRADA	Automático	Automático	-	Automático
FREQUÊNCIA DE ENTRADA (HZ) / TOLERÂNCIA (%)	60 / ± 5	60Hz +/- 1% (sincronizada com rede elétrica)	60 / ± 5	
FORMA DE ONDA (MODO INVERSOR)	PWM senoidal por aproximação, com controle de largura e amplitude			
NÚMERO DE TOMADAS	8 (2P+T – Padrão NBR 14.136)			
SOFTWARE DE GERENCIAMENTO	Não	Sim		
TIPO DE BATERIA	Chumbo-ácido selada regulada por válvula (VRLA), livre de manutenção			
NÚMERO DE BATERIAS	2 x 12V / 7Ah		4 x 12V / 7Ah	
AUTONOMIA (MEIA CARGA / PLENA CARGA)	13,8 min. / 3,7 min.	8 min. / 2 min.	20 min. / 8 min.	
CONECTOR PARA BATERIA EXTERNA (AUTONOMIA EXPANSÍVEL)	Não	Sim (1 banco de bateria)		
INTERFACE DE COMUNICAÇÃO	Não	Sim		
TEMPO NORMAL DE RECARGA	< 12 horas		< 10 horas	
INDICADOR VISUAL	4 LEDs (Rede, inversor, bateria e aterramento)			
PROTEÇÃO CONTRA SURTOS PARA FAX-MODEM / DSL	Não	Sim	Não	
GABINETE	Corpo metálico, frontal em plástico antichamas			
DIMENSÕES EM MM (A X L X P)	217 x 134 x 379	218 x 134 x 390	253 x 180 x 496	
PESO (KG)	11.85	14.6	29	
TEMPO DE GARANTIA	2 anos (Sendo 1 para a bateria.)			



Call Center: 0800 728 9110
ou (11) 4501-3434
www.portalgarantia.apc.com
ccc.br@schneider-electric.com

www.apc.com/br
www.schneider-electric.com

www.apc.com/br

Life Is On

APC[®]
by Schneider Electric